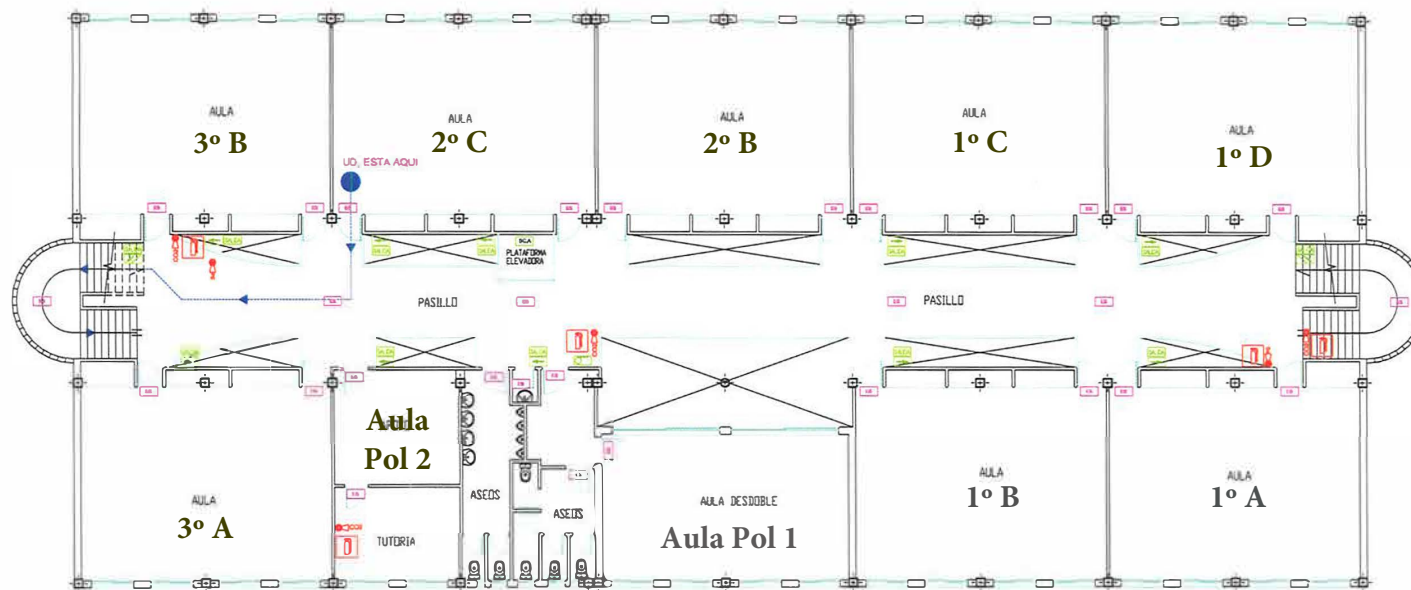




INSTALACIONES CONTRA INCENDIOS Y VIAS DE EVACUACION



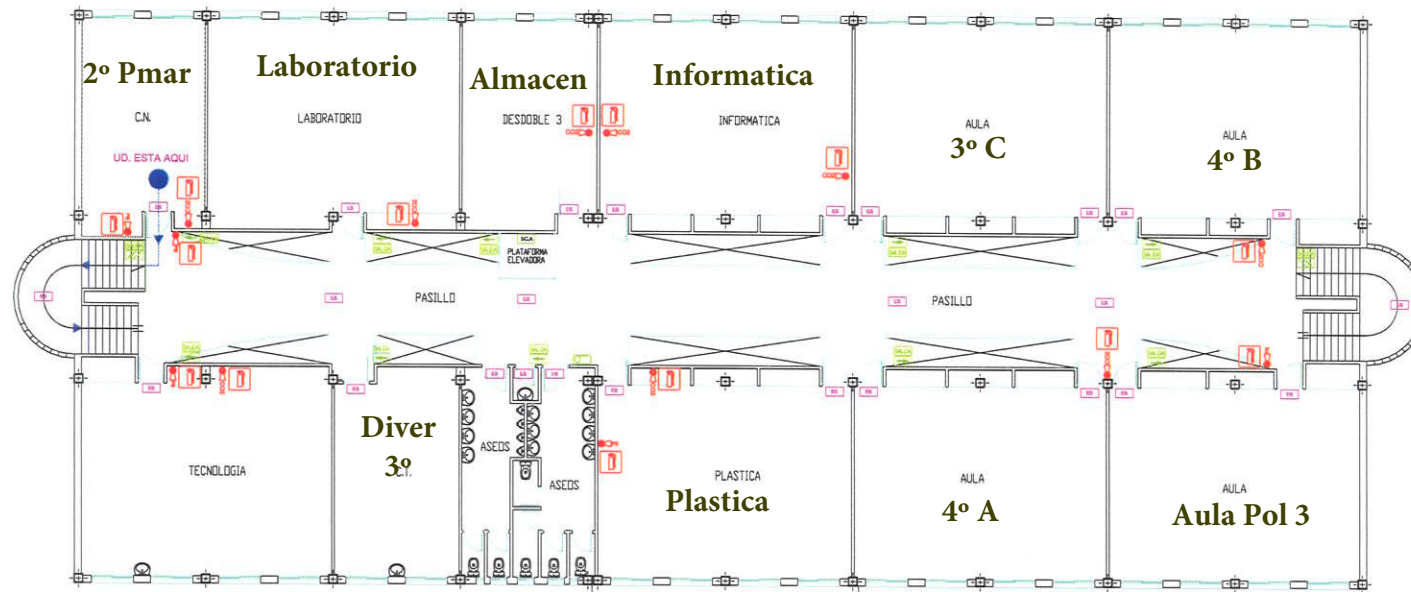
LEYENDA PLAN AUTOPROTECCION	
	EXTINTOR 6 kg POLVO SECO EFICACIA 21A-113B
	EXTINTOR 6 kg CO2
	RECORRIDO EVACUACION DIRECCION, Y SENTIDO
	ORIGEN DE EVACUACION
	DETECTOR INONICO DE HUMOS KLS500
	ALARMA AUTOMÁTICA INCENDIOS. SISTEMA DETECCIÓN Y ALARMA
	EQUIPO ALUMBRADO DE EMERGENCIA
	SEÑALIZACIÓN EXTINTOR MANUAL
	SEÑALIZACIÓN DIRECCIÓN Y SENTIDO EVACUACIÓN
	SEÑALIZACIÓN EVACUACIÓN ASCENDENTE
	SEÑALIZACIÓN EVACUACIÓN DESCENDENTE
	SEÑALIZACIÓN SALIDA
	BIES EQUIPADAS
	CG.TIC CUADRO GENERAL TIC
	CS PB CUADRO SECUNDARIO P. BAJA
	C-G CUADRO GENERAL
	SCA SUBCUADRO ASCENSOR

NOTA:  
 \*La orientación de las señales de evacuación debe ser la indicada en este plano

REQUISITOS ESTABLECIDO AL FUEGO DE MEDIANERAS, FACHADAS Y FORJADO		
El Requerido	El Cumplido	
PUERTAS	EI2 60-C5	
RESISTENCIA AL FUEGO DE LA ESTRUCTURA DEL ESTABLECIMIENTO		
	R. REQUERIDA	R. CALCULO
SOPORTES		
Lado Menor	$b \geq 250 \text{ mm}$	R-00 $\geq R-00$ cumple
VOZAS: 2 para espaldas	$> 15000$	R-00 $\geq R-00$ cumple
FORJADO		
Considerando armadura de refuerzo propiamente 53 % de la longitud del tramo con cuenta y 25% de la longitud en sus extremos		
	R-120	$\geq R-120$ cumple

I.E.S. CIUDAD DE ALGECIRAS  
 PLANTA PRIMERA

INSTALACIONES CONTRA INCENDIOS Y VIAS DE EVACUACION



LEYENDA PLAN AUTOPROTECCION	
	EXTINTOR 6 kg POLVO SECO EFICACIA 21A-113B
	EXTINTOR 6 kg CO2
	RECORRIDO EVACUACION DIRECCION, Y SENTIDO
	ORIGEN DE EVACUACION
	DETECTOR INONICO DE HUMOS KL500
	ALARMA AUTOMATICA INCENDIOS. SISTEMA DETECCION Y ALARMA
	EQUIPO ALUMBRADO DE EMERGENCIA
	SEÑALIZACION EXTINTOR MANUAL
	SEÑALIZACION DIRECCION Y SENTIDO EVACUACION
	SEÑALIZACION EVACUACION ASCENDENTE
	SEÑALIZACION EVACUACION DESCENDENTE
	SEÑALIZACION SALIDA
	BIES EQUIPADAS
	CUADRO GENERAL TIC
	CUADRO SECUNDARIO P. BAJA
	CUADRO GENERAL
	SUBCUADRO ASCENSOR

NOTA:

\*\*La orientación de las señales de evacuación debe ser la indicada en este plano

SECTORIZACION:		
ESTABILIDAD AL FUEGO DE MEDIANERAS, FACHADAS Y FORJADO		
	El Requerida	EI-100
PUERTAS		
		EI2 60-C2
RESISTENCIA AL FUEGO DE LA ESTRUCTURA DEL ESTABLECIMIENTO		
	R. REQUERIDA	R. CALCULO
SOPORTES:		
Lado Menor	b > 250 mm	R-90 > R-90 cumple
VIGAS: 3 caras expuestas > 150x40		
		R-90 > R-90 cumple
FORJADO:		
Considerando armadura de negativos prolongada 33 % de la longitud del tramo con cuantía ≥ 25% de la requerida en los extremos.		R-120 > R-120 cumple

I.E.S. CIUDAD DE ALGECIRAS  
PLANTA SEGUNDA

ESCALA: 1:150